

# Servisní příručka Dell Studio™ 1557/1558

[Než začnete](#)

[Kryt základny](#)

[Pevný disk](#)

[Paměť](#)

[Komunikační karty](#)

[Knoflíková baterie](#)

[Kryt středního ovládacího panelu](#)

[Klávesnice](#)

[Displej](#)

[Deska tlačítka napájení](#)

[Kamera \(volitelné\)](#)

[Opěrka rukou](#)

[Sestava reproduktoru](#)

[Interní karta s bezdrátovou technologií Bluetooth®](#)

[Optická jednotka](#)

[Panel ExpressCard](#)

[Konektor adaptéru napájení](#)

[Konektor USB](#)

[Sestava základní desky](#)

[Chladič procesoru](#)

[Modul procesoru](#)

[Ventilátor](#)

[Sestava subwooferu](#)

[Sestava západky baterie](#)

[Aktualizace systému BIOS](#)

---

## Poznámky a upozornění



**POZNÁMKA:** POZNÁMKA označuje důležité informace, které vám pomáhají počítač lépe využívat.



**UPOZORNĚNÍ:** UPOZORNĚNÍ označuje nebezpečí poškození hardwaru nebo ztráty dat v případě nedodržení pokynů.



**VAROVÁNÍ:** VAROVÁNÍ upozorňuje na možné poškození majetku a riziko úrazu nebo smrti.

---

Informace v tomto dokumentu mohou být změněny bez předchozího upozornění.  
© 2009 Dell Inc. Všechna práva vyhrazena.

Jakákoli reprodukce těchto materiálů bez písemného svolení společnosti Dell Inc. je přísně zakázána.

Ochranné známky použité v tomto textu: *Dell* a logo *DELL* jsou ochranné známky společnosti Dell Inc.; *Bluetooth* je registrovaná ochranná známka společnosti Bluetooth SIG, Inc. a společnost Dell ji používá v rámci licence; *Microsoft*, *Windows*, *Windows Vista* a logo tlačítka Start systému *Windows Vista* jsou ochranné známky nebo registrované ochranné známky společnosti Microsoft Corporation v USA a dalších zemích.

V tomto dokumentu mohou být použity další ochranné známky a obchodní názvy odkazující na právnické osoby a organizace, které si činí na dané ochranné známky a obchodní názvy produktů nárok. Společnost Dell Inc. se zřeká všech vlastnických nároků na ochranné známky a obchodní značky jiné než vlastní.

Model PP39L

Září 2009 Rev. A00

[Zpět na stránku obsahu](#)

## Kryt základny

Servisní příručka Dell Studio™ 1557/1558

- [Sejmutí krytu základny](#)
- [Nasazení krytu základny](#)

- ⚠ **VAROVÁNÍ:** Před manipulací uvnitř počítače si přečtěte bezpečnostní informace dodané s počítačem. Další informace o vhodných bezpečných postupech naleznete na webové stránce Regulatory Compliance (Soulad s předpisy) na adrese [www.dell.com/regulatory\\_compliance](http://www.dell.com/regulatory_compliance).
- ⚠ **VAROVÁNÍ:** Před prováděním těchto postupů vypněte počítač, odpojte adaptér napájení z elektrické zásuvky a od počítače, odpojte modem ze síťové zásuvky a od počítače a odpojte ostatní vnější kabely od počítače.
- ⚠ **UPOZORNĚNÍ:** Chcete-li předejít elektrostatickému výboji, použijte uzemňovací náramek nebo se opakovaně dotýkejte nenatřeného kovového povrchu počítače (například konektoru na zadní straně počítače).
- ⚠ **UPOZORNĚNÍ:** Opravy počítače smí provádět pouze kvalifikovaný servisní technik. Na škody způsobené servisním zásahem, který nebyl schválen společností Dell™, se záruka nevztahuje.
- ⚠ **UPOZORNĚNÍ:** Chcete-li zabránit poškození základní desky, je třeba před provedením servisního zásahu na počítači vyjmout hlavní baterii (viz část [Před manipulací uvnitř počítače](#)).

## Sejmutí krytu základny

1. Zkontrolujte, zda je počítač vypnutý.
2. Vyjměte baterii (viz část [Před manipulací uvnitř počítače](#)).
3. Uvolněte tři jisticí šrouby na krytu základny a zvedněte kryt z počítače pod úhlem znázorněném na obrázku.



1	kryt základny	2	západky (4)
3	upevňovací šrouby (3)		

## Nasazení krytu základny

1. Zarovnejte západky na krytu základny se spodní částí počítače.
2. Dotáhněte tři jisticí šrouby na krytu základny.
3. Zasuňte baterii do pozice, dokud nezapadne na místo.

[Zpět na stránku obsahu](#)

[Zpět na stránku obsahu](#)

## Než začnete

Servisní příručka Dell Studio™ 1557/1558

- [Doporučené nástroje](#)
- [Vypnutí počítače](#)
- [Před manipulací uvnitř počítače](#)

V této části jsou uvedeny pokyny pro demontáž a montáž součástí do počítače. Není-li uvedeno jinak, každý postup předpokládá následující skutečnosti:

- 1 Provedli jste kroky v části [Před manipulací uvnitř počítače](#).
- 1 Prostudovali jste si bezpečnostní informace dodané s počítačem.
- 1 Při výměně součástí jste již demontovali původní součást, pokud byla nainstalována.

---

## Doporučené nástroje

Postupy uvedené v tomto dokumentu mohou vyžadovat použití následujících nástrojů:

- 1 malý plochý šroubovák,
- 1 šroubovák Phillips,
- 1 malá plastová jehla,
- 1 spustitelný aktualizací program pro systém BIOS, který je k dispozici na webové stránce [support.dell.com](http://support.dell.com).



---

## Vypnutí počítače

**UPOZORNĚNÍ:** Před vypnutím počítače uložte a zavřete všechny otevřené soubory a ukončete všechny spuštěné programy, aby nedošlo ke ztrátě dat.

1. Uložte a zavřete všechny otevřené soubory a ukončete všechny spuštěné aplikace.
2. Vypněte operační systém:

Windows Vista®:

Klepněte na tlačítko **Start** , poté na šipku  a poté na položku **Vypnout**.

Windows® 7:

Klepněte na tlačítko **Start**  a poté na položku **Vypnout**.

3. Zkontrolujte, zda je počítač vypnutý. Pokud se počítač nevypne automaticky po ukončení operačního systému, stiskněte a podržte tlačítko napájení, dokud se počítač nevypne.

---

## Před manipulací uvnitř počítače

Dodržujte následující bezpečnostní zásady, abyste zabránili možnému poškození počítače nebo úrazu.

- VAROVÁNÍ:** Před manipulací uvnitř počítače si přečtěte bezpečnostní informace dodané s počítačem. Další informace o vhodných bezpečných postupech naleznete na webové stránce **Regulatory Compliance (Soulad s předpisy)** na adrese [www.dell.com/regulatory\\_compliance](http://www.dell.com/regulatory_compliance).
- UPOZORNĚNÍ:** Opravy počítače smí provádět pouze kvalifikovaný servisní technik. Na škody způsobené neoprávněným servisním zásahem se záruka nevztahuje.
- UPOZORNĚNÍ:** Aby nedošlo k elektrostatickému výboji, použijte uzemňovací náramek nebo se opakovaně dotýkejte nenatřeného kovového povrchu (například konektoru na zadní straně počítače).
- UPOZORNĚNÍ:** Se součástmi a kartami zacházejte opatrně. Nedotýkejte se součástí ani kontaktů na kartě. Kartu držte za okraje. Součásti (jako například procesor) držte za hrany, nikoli za kolíky.
- UPOZORNĚNÍ:** Při odpojování kabelu tahejte za konektor kabelu nebo za výčnělek pro vytahování, nikoliv za samotný kabel. Pokud jsou konektory kabelů opatřeny pojistnými výčnělky, zatlačte na ně a konektor uvolněte. Při připojování kabelu zkontrolujte, zda jsou konektory správně orientovány a vyrovnány, aby nedošlo k poškození konektoru nebo kolíků.

1. Ujistěte se, že je pracovní povrch plochý a čistý, aby nedošlo k poškrábání krytu počítače.
2. Vypněte počítač (viz část [Vypnutí počítače](#)) a všechna připojená zařízení.

**⚠ UPOZORNĚNÍ:** Chcete-li odpojit síťový kabel, nejdříve jej odpojte od počítače a poté od síťového zařízení.

3. Odpojte od počítače veškeré telefonní a síťové kabely.
4. Odpojte počítač a všechna připojená zařízení z elektrických zásuvek.
5. Odpojte všechna zařízení připojená k počítači.
6. Stiskněte a vysuňte všechny nainstalované karty ze slotu karty ExpressCard a čtečky paměťových karet 8-v-1.

**⚠ UPOZORNĚNÍ:** Před manipulací s počítačem vyjměte baterii z příhrádky, aby nedošlo k poškození základní desky.

**⚠ UPOZORNĚNÍ:** Chcete-li se vyhnout poškození počítače, používejte pouze baterii, která je určena pro tento počítač Dell. Nepoužívejte baterie určené pro jiné počítače Dell.

7. Otočte počítač vzhůru nohama.
8. Posouvejte západku pro uvolnění baterie, dokud nezapadne na místo.
9. Vysuňte baterii z příhrádky.



1	baterie	2	uvolňovací západka baterie
---	---------	---	----------------------------

10. Počítač otočte horní stranou nahoru, otevřete displej a stisknutím tlačítka napájení základní desku uzemněte.

---

[Zpět na stránku obsahu](#)

[Zpět na stránku obsahu](#)

## Aktualizace systému BIOS

Servisní příručka Dell Studio™ 1557/1558

1. Zapněte počítač.
2. Přejděte na webové stránky podpory společnosti Dell na adrese [support.dell.com](http://support.dell.com).
3. Klepněte na odkaz **Drivers & Downloads** (Ovladače a soubory ke stažení)→ **Select Model** (Vybrat model).
4. Vyhledejte soubor aktualizace systému BIOS pro váš počítač:


 **POZNÁMKA:** Servisní štítek vašeho počítače najdete na spodní straně počítače.

Pokud máte servisní štítek k dispozici:

- a. Klepněte na položku **Enter a Service Tag** (Zadat servisní štítek).
- b. Zadejte servisní štítek do pole **Enter a service tag:** (Zadejte servisní štítek:), klepněte na tlačítko **Go** (Přejít) a pokračujte k části [krok 5](#).

Pokud nemáte servisní štítek k dispozici:

- a. V seznamu **Select Your Product Family** (Výběr rodiny produktů) zvolte typ produktu.
- b. V seznamu **Select Your Product Line** (Výběr skupiny produktů) zvolte produktovou řadu.
- c. V seznamu **Select Your Product Model** (Výběr modelu produktů) zvolte číslo modelu produktu.

 **POZNÁMKA:** Pokud jste vybrali jiný model a chcete začít výběr znovu, klepněte na tlačítko **Start Over** (Začít znovu) v pravém horním rohu nabídky.

- d. Klepněte na odkaz **Confirm** (Potvrdit).
5. Na obrazovce se objeví seznam výsledků. Klepněte na tlačítko **BIOS**.
  6. Klepnutím na tlačítko **Download Now** (Stáhnout nyní) soubor stáhněte. Zobrazí se okno **File Download** (Stahování souboru).
  7. Klepněte na tlačítko **Save** (Uložit) a uložte soubor na pracovní plochu. Soubor se stáhne na pracovní plochu.
  8. Klepněte na tlačítko **Close** (Zavřít), pokud se zobrazí okno **Download Complete** (Stahování dokončeno). Na pracovní ploše se zobrazí ikona souboru a ponese stejný název jako stažená aktualizace systému BIOS.
  9. Poklepejte na ikonu souboru na pracovní ploše a postupujte podle pokynů na obrazovce.

---

[Zpět na stránku obsahu](#)

[Zpět na stránku obsahu](#)

## Interní karta s bezdrátovou technologií Bluetooth®

Servisní příručka Dell Studio™ 1557/1558

- [Demontáž karty rozhraní Bluetooth](#)
- [Montáž karty rozhraní Bluetooth](#)

**VAROVÁNÍ:** Před manipulací uvnitř počítače si přečtěte bezpečnostní informace dodané s počítačem. Další informace o vhodných bezpečných postupech naleznete na webové stránce Regulatory Compliance (Soulad s předpisy) na adrese [www.dell.com/regulatory\\_compliance](http://www.dell.com/regulatory_compliance).

**UPOZORNĚNÍ:** Opravy počítače smí provádět pouze kvalifikovaný servisní technik. Na škody způsobené servisním zásahem, který nebyl schválen společností Dell™, se záruka nevztahuje.

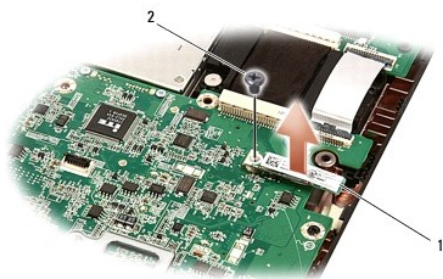
**UPOZORNĚNÍ:** Elektrostatickému výboji předejdete použitím uzemňovacího náramku nebo opakovaným dotýkáním se nenatřeného kovového povrchu (například konektoru na počítači).

**UPOZORNĚNÍ:** Chcete-li zabránit poškození základní desky, je třeba před provedením servisního zásahu na počítači vyjmout hlavní baterii (viz část [Před manipulací uvnitř počítače](#)).

Pokud jste si objednali počítač s bezdrátovou technologií Bluetooth, je příslušná karta v počítači již nainstalovaná.

### Demontáž karty rozhraní Bluetooth

1. Postupujte podle pokynů v části [Než začnete](#).
2. Demontujte opěrku rukou (viz část [Demontáž opěrky rukou](#)).
3. Demontujte šroub, který připevňuje kartu Bluetooth k základní desce.
4. Zatáhněte za kartu Bluetooth směrem nahoru a odpojte ji od konektoru na základní desce.



1	karta Bluetooth	2	šroub
---	-----------------	---	-------

### Montáž karty rozhraní Bluetooth

1. Postupujte podle pokynů v části [Než začnete](#).
2. Zarovnejte konektor na kartě Bluetooth s konektorem na základní desce a zatlačte na kartu Bluetooth, dokud nebude zcela usazena.
3. Namontujte šroub, který připevňuje kartu Bluetooth k základní desce.
4. Namontujte opěrku rukou (viz část [Montáž opěrky rukou](#)).

[Zpět na stránku obsahu](#)

[Zpět na stránku obsahu](#)

## Kamera (volitelně)

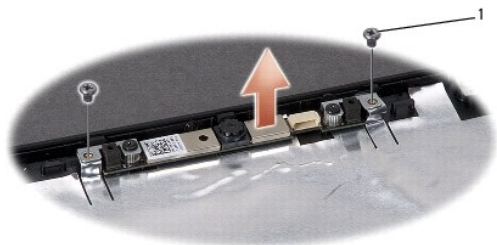
Servisní příručka Dell Studio™ 1557/1558

- [Vyjmutí modulu kamery](#)
- [Montáž modulu kamery](#)

- VAROVÁNÍ:** Před manipulací uvnitř počítače si přečtěte bezpečnostní informace dodané s počítačem. Další informace o vhodných bezpečných postupech naleznete na webové stránce Regulatory Compliance (Soulad s předpisy) na adrese [www.dell.com/regulatory\\_compliance](http://www.dell.com/regulatory_compliance).
- UPOZORNĚNÍ:** Chcete-li předejít elektrostatickému výboji, použijte uzemňovací náramek nebo se opakovaně dotýkejte nenatřeného kovového povrchu počítače (například konektoru na zadní straně počítače).
- UPOZORNĚNÍ:** Opravy počítače smí provádět pouze kvalifikovaný servisní technik. Na škody způsobené servisním zásahem, který nebyl schválen společností Dell™, se záruka nevztahuje.
- UPOZORNĚNÍ:** Chcete-li zabránit poškození základní desky, je třeba před provedením servisního zásahu na počítači vyjmout hlavní baterii (viz část [Před manipulací uvnitř počítače](#)).

### Vyjmutí modulu kamery

1. Postupujte podle pokynů v části [Než začnete](#).
2. Demontujte panel displeje (viz část [Demontáž panelu displeje](#)).
3. Vyšroubujte dva šrouby upevňující kameru ke krytu displeje.
4. Vyjměte modul kamery z krytu displeje.



1	šrouby (2)
---	------------

### Montáž modulu kamery

1. Postupujte podle pokynů v části [Než začnete](#).
2. Zašroubujte dva šrouby upevňující kameru ke krytu displeje.
3. Namontujte panel displeje (viz část [Montáž panelu displeje](#)).

[Zpět na stránku obsahu](#)

[Zpět na stránku obsahu](#)

## Kryt středního ovládacího panelu

Servisní příručka Dell Studio™ 1557/1558

- [Odebrání krytu středního ovládacího panelu](#)
- [Nasazení krytu středního ovládacího panelu](#)

- ⚠ **VAROVÁNÍ:** Před manipulací uvnitř počítače si přečtěte bezpečnostní informace dodané s počítačem. Další informace o vhodných bezpečných postupech naleznete na webové stránce Regulatory Compliance (Soulad s předpisy) na adrese [www.dell.com/regulatory\\_compliance](http://www.dell.com/regulatory_compliance).
- ⚠ **UPOZORNĚNÍ:** Chcete-li předejít elektrostatickému výboji, použijte uzemňovací náramek nebo se opakovaně dotýkejte nenatřeného kovového povrchu počítače (například konektoru na zadní straně počítače).
- ⚠ **UPOZORNĚNÍ:** Opravy počítače smí provádět pouze kvalifikovaný servisní technik. Na škody způsobené servisním zásahem, který nebyl schválen společností Dell™, se záruka nevztahuje.
- ⚠ **UPOZORNĚNÍ:** Chcete-li zabránit poškození základní desky, je třeba před provedením servisního zásahu na počítači vyjmout hlavní baterii (viz část [Před manipulací uvnitř počítače](#)).

## Odebrání krytu středního ovládacího panelu

1. Postupujte podle pokynů v části [Než začnete](#).
2. V oddělení pro baterii odšroubujte šroub zajišťující kryt středního ovládacího panelu.



3. Otočte počítač vzhůru nohama a otevřete displej, co nejvíce je to možné.
4. Pomocí plastové jehly vysuňte kryt středního ovládacího panelu z oddělení pro baterii v zadní části počítače.
5. Uvolněte kryt středního ovládacího panelu.



1	kryt středního ovládacího panelu
---	----------------------------------



## Nasazení krytu středního ovládacího panelu

1. Postupujte podle pokynů v části [Než začnete](#).
2. Háčky pod krytem středního ovládacího panelu vyrovnejte s výřezy v opěrce rukou a kryt zaklapněte na místo.
3. Zavřete displej a počítač otočte spodní stranou vzhůru.
4. V oddělení pro baterii zašroubujte šroub zajišťující kryt středního ovládacího panelu.
5. Zasuňte baterii do pozice, dokud nezapadne na místo.

---

[Zpět na stránku obsahu](#)

[Zpět na stránku obsahu](#)

## Knoflíková baterie

Servisní příručka Dell Studio™ 1557/1558

- [Vyjmutí knoflíkové baterie](#)
- [Vložení knoflíkové baterie](#)

- VAROVÁNÍ:** Před manipulací uvnitř počítače si přečtěte bezpečnostní informace dodané s počítačem. Další informace o vhodných bezpečných postupech naleznete na webové stránce Regulatory Compliance (Soulad s předpisy) na adrese [www.dell.com/regulatory\\_compliance](http://www.dell.com/regulatory_compliance).
- UPOZORNĚNÍ:** Chcete-li předejít elektrostatickému výboji, použijte uzemňovací náramek nebo se opakovaně dotýkejte nenatřeného kovového povrchu počítače (například konektoru na zadní straně počítače).
- UPOZORNĚNÍ:** Opravy počítače smí provádět pouze kvalifikovaný servisní technik. Na škody způsobené servisním zásahem, který nebyl schválen společností Dell™, se záruka nevztahuje.
- UPOZORNĚNÍ:** Chcete-li zabránit poškození základní desky, je třeba před provedením servisního zásahu na počítači vyjmout hlavní baterii (viz část [Před manipulací uvnitř počítače](#)).

### Vyjmutí knoflíkové baterie

1. Postupujte podle pokynů v části [Než začnete](#).
2. Demontujte kryt základny (viz část [Sejmutí krytu základny](#)).
3. Pomocí plastové jehly uvolněte knoflíkovou baterii ze slotu.



1	knoflíková baterie	2	plastová jehla
---	--------------------	---	----------------

### Vložení knoflíkové baterie

1. Postupujte podle pokynů v části [Než začnete](#).
2. Knoflíkovou baterii držte tak, aby strana označená znaménkem + směřovala nahoru.
3. Zasuňte ji do slotu a jemně zatlačte, dokud nezapadne do slotu.
4. Nasaďte kryt základny (viz část [Nasazení krytu základny](#)).

[Zpět na stránku obsahu](#)

[Zpět na stránku obsahu](#)

## Modul procesoru

Servisní příručka Dell Studio™ 1557/1558

- [Demontáž modulu procesoru](#)
- [Montáž modulu procesoru](#)

- ⚠ **VAROVÁNÍ:** Před manipulací uvnitř počítače si přečtěte bezpečnostní informace dodané s počítačem. Další informace o vhodných bezpečných postupech naleznete na webové stránce Regulatory Compliance (Soulad s předpisy) na adrese [www.dell.com/regulatory\\_compliance](http://www.dell.com/regulatory_compliance).
- ⚠ **UPOZORNĚNÍ:** Chcete-li předejít elektrostatickému výboji, použijte uzemňovací náramek nebo se opakovaně dotýkejte nenatřeného kovového povrchu počítače (například konektoru na zadní straně počítače).
- ⚠ **UPOZORNĚNÍ:** Při šroubování vačkového šroubu přidržte procesor lehkým tlakem na jeho střed. Zabráníte tak náhodnému kontaktu mezi vačkovým šroubem patice ZIF a procesorem při odnímání a při nasazování procesoru.
- ⚠ **UPOZORNĚNÍ:** Při šroubování vačkového šroubu držte šroubovák kolmo k procesoru. Předejdete tak poškození procesoru.
- ⚠ **UPOZORNĚNÍ:** Opravy počítače smí provádět pouze kvalifikovaný servisní technik. Na škody způsobené servisním zásahem, který nebyl schválen společností Dell™, se záruka nevztahuje.
- ⚠ **UPOZORNĚNÍ:** Chcete-li zabránit poškození základní desky, je třeba před provedením servisního zásahu na počítači vyjmout hlavní baterii (viz část [Před manipulací uvnitř počítače](#)).

## Demontáž modulu procesoru

1. Postupujte podle pokynů v části [Než začnete](#).
2. Vyjměte chladič procesoru (viz část [Vyjmutí chladiče procesoru](#)).
3. Patci ZIF uvolníte malým plochým šroubovákem. Otáčejte vačkovým šroubem patice ZIF proti směru hodinových ručiček, dokud se šroub nezarazí.



1	vačkový šroub patice ZIF	2	patice ZIF
---	--------------------------	---	------------

- ⚠ **UPOZORNĚNÍ:** Chcete-li dosáhnout maximálního účinku chlazení procesoru, na sestavě chlazení procesoru se nedotýkejte ploch pro přenos tepla. Mastnota na vaší pokožce může snížit schopnost přenosu tepla na teplovodných deskách.
  - ⚠ **UPOZORNĚNÍ:** Při demontáži modulu procesoru vytáhněte modul přímo nahoru. Buďte opatrní, abyste na modulu neohnuli kolíky.
4. Modul procesoru zvedněte z patice ZIF.

## Montáž modulu procesoru

**POZNÁMKA:** Pokud instalujete nový procesor, obdržíte novou chladičí sestavu, která obsahuje připojenou teplovodnou podložku, případně novou teplovodnou podložku s dokumentací k její správné montáži.

1. Postupujte podle pokynů v části [Než začnete](#).
2. Roh modulu procesoru s kolíkem 1 srovnajte s rohem 1 patice ZIF a poté vložte modul procesoru.

**POZNÁMKA:** Roh 1 modulu procesoru je označen trojúhelníkem, který je nutné srovnat s trojúhelníkem na rohu patice ZIF s kolíkem 1.

Jakmile je procesor správně usazen, všechny čtyři rohy budou vyrovnány do stejné výšky. Pokud je některý z rohů modulu výše než ostatní, modul není usazen správně.



1	vačkový šroub patice ZIF	2	patice ZIF
3	roh kolíku 1		

**UPOZORNĚNÍ:** Při šroubování vačkového šroubu držte šroubovák kolmo k procesoru. Předejdete tak poškození procesoru.

3. Otáčením vačkového šroubu ve směru hodinových ručiček dotáhněte patici ZIF a modul procesoru zajistěte k základní desce.
4. Vložte chladič procesoru (viz část [Nasazení chladiče procesoru](#)).

---

[Zpět na stránku obsahu](#)

[Zpět na stránku obsahu](#)

## Chladič procesoru

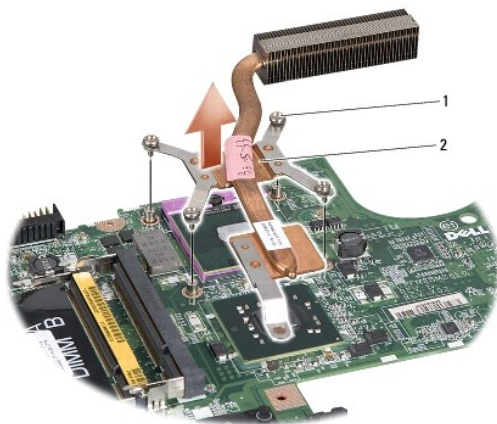
Servisní příručka Dell Studio™ 1557/1558

- [Vyjmutí chladiče procesoru](#)
- [Nasazení chladiče procesoru](#)

- ⚠ **VAROVÁNÍ:** Před manipulací uvnitř počítače si přečtěte bezpečnostní informace dodané s počítačem. Další informace o vhodných bezpečných postupech naleznete na webové stránce Regulatory Compliance (Soulad s předpisy) na adrese [www.dell.com/regulatory\\_compliance](http://www.dell.com/regulatory_compliance).
- ⚠ **VAROVÁNÍ:** Pokud demontujete chladič procesoru z počítače a chladič je horký, nedotýkejte se jeho kovového krytu.
- ⚠ **UPOZORNĚNÍ:** Chcete-li předejít elektrostatickému výboji, použijte uzemňovací náramek nebo se opakovaně dotýkejte nenatřené kovové povrchu počítače (například konektoru na zadní straně počítače).
- ⚠ **UPOZORNĚNÍ:** Opravy počítače smí provádět pouze kvalifikovaný servisní technik. Na škody způsobené servisním zásahem, který nebyl schválen společností Dell™, se záruka nevztahuje.
- ⚠ **UPOZORNĚNÍ:** Chcete-li zabránit poškození základní desky, je třeba před provedením servisního zásahu na počítači vyjmout hlavní baterii (viz část [Před manipulací uvnitř počítače](#)).

## Vyjmutí chladiče procesoru

1. Postupujte podle pokynů v části [Než začnete](#).
2. Vyjměte optickou jednotku (viz část [Vyjmutí optické jednotky](#)).
3. Odpojte kabely karty ExpressCard z příslušných konektorů na základní desce (viz část [Demontáž panelu ExpressCard](#)).
4. Odpojte kabel konektoru napájecího adaptéru, kabel USB, kabel ventilátoru a kabel subwooferu od příslušných konektorů na základní desce (viz část [Demontáž sestavy základní desky](#)).
5. Odšroubujte šest šroubů připevňujících základní desku k základně počítače.
6. Otočte základní desku vzhůru nohama.
7. Povolte čtyři jisticí šrouby na krytu sestavy chlazení procesoru (v pořadí vyznačeném na chladiči procesoru).




1	jisticí šrouby (4)	2	chladič procesoru
---	--------------------	---	-------------------

8. Zvedněte chladič procesoru z počítače.

## Nasazení chladiče procesoru

- 📌 **POZNÁMKA:** V případě, že společně znovu instalujete původní procesor a chladič, lze znovu použít původní teplovodnou podložku. Pokud měníte procesor nebo chladič, použijte tepelnou podložku dodanou v rámci sady, čímž zajistíte, že bude dosaženo správné tepelné vodivosti.

 **POZNÁMKA:** Tento postup předpokládá, že jste již chladič procesoru vyjmuli a jste připraveni jej nasadit.

1. Postupujte podle pokynů v části [Než začnete](#).
2. Vyrovnajte čtyři upevňovací šrouby na sestavě chlazení procesoru s otvory pro šrouby na základní desce a šrouby jeden po druhém utáhněte.
3. Základní desku vložte do základny počítače.
4. Odšroubujte šest šroubů připevňujících základní desku k základně počítače.
5. Odpojte kabel konektoru napájecího adaptéru, kabel USB, kabel ventilátoru a kabel subwooferu od příslušných konektorů na základní desce (viz část [Montáž sestavy základní desky](#)).
6. Odpojte kabely karty ExpressCard z příslušných konektorů na základní desce (viz část [Výměna panelu ExpressCard](#)).
7. Nasaďte optickou jednotku (viz část [Montáž optické jednotky](#)).
8. Zasuňte baterii do pozice, dokud nezapadne na místo.

---

[Zpět na stránku obsahu](#)

[Zpět na stránku obsahu](#)

## Displej

Servisní příručka Dell Studio™ 1557/1558

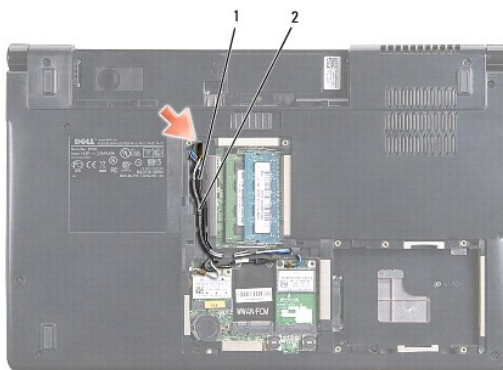
- [Sestava displeje](#)
- [Rámeček displeje](#)
- [Panel displeje](#)
- [Závěsy displeje](#)

### Sestava displeje

- ⚠ **VAROVÁNÍ:** Před manipulací uvnitř počítače si přečtěte bezpečnostní informace dodané s počítačem. Další informace o vhodných bezpečných postupech naleznete na webové stránce Regulatory Compliance (Soulad s předpisy) na adrese [www.dell.com/regulatory\\_compliance](http://www.dell.com/regulatory_compliance).
- ⚠ **UPOZORNĚNÍ:** Chcete-li předejít elektrostatickému výboji, použijte uzemňovací náramek nebo se opakovaně dotýkejte nenatřeného kovového povrchu počítače (například konektoru na zadní straně počítače).
- ⚠ **UPOZORNĚNÍ:** Opravy počítače smí provádět pouze kvalifikovaný servisní technik. Na škody způsobené servisním zásahem, který nebyl schválen společností Dell™, se záruka nevztahuje.
- ⚠ **UPOZORNĚNÍ:** Chcete-li zabránit poškození základní desky, je třeba před provedením servisního zásahu na počítači vyjmout hlavní baterii (viz část [Před manipulací uvnitř počítače](#)).

### Demontáž sestavy displeje

1. Postupujte podle pokynů v části [Než začnete](#).
2. Demontujte kryt základny (viz část [Sejmutí krytu základny](#)).
3. Odpojte anténní kabely od karet Mini-Card.
4. Z bezpečnostních západek zvedněte anténní kabely a uvolněte je z vodicího kanálu.



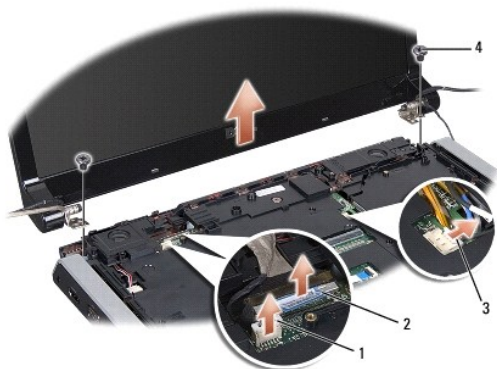
1	bezpečnostní západky	2	anténní kabely
---	----------------------	---	----------------

5. Ze spodní části počítače vyjměte dva šrouby připevňující sestavu displeje.



6. Vyjměte kryt středního ovládacího panelu (viz část [Odebrání krytu středního ovládacího panelu](#)).
7. Demontujte klávesnici (viz část [Demontáž klávesnice](#)).

8. Od odpovídajících konektorů základní desky odpojte kabely kamery, displeje a vypínače a uvolněte je z vodiček.
9. Anténní kabely protáhněte otvorem pro směřování a uvolněte je z vodičného kanálu.
10. Vyšroubujte dva šrouby, které připevňují sestavu displeje k základně počítače.



1	konektor kabelu kamery	2	konektor kabelu displeje
3	konektor kabelu vypínače	4	šrouby (2)

11. Vytáhněte sestavu displeje z počítače.

## Nasazení sestavy displeje

1. Postupujte podle pokynů v části [Než začnete](#).
2. Závěsy displeje vyrovnejte s otvory v základně počítače a poté spusťte displej na vyhrazené místo.
3. Zašroubujte dva šrouby, které připevňují sestavu displeje k základně počítače.
4. Anténní kabely protáhněte otvorem pro směřování do základny počítače.
5. Kabely kamery, displeje a vypínače zajistěte do příslušných vodiček.
6. Kabel kamery, displeje a vypínače zapojte do příslušných konektorů na základní desce.

**POZNÁMKA:** Zkontrolujte, zda jsou kabely displeje a kamery vedeny správně a zajištěny pod vodičky.

7. Vložte klávesnici (viz část [Montáž klávesnice](#)).
8. Nasaďte kryt středního ovládacího panelu (viz část [Nasazení krytu středního ovládacího panelu](#)).
9. Zavřete displej a otočte počítač spodní stranou vzhůru.
10. Zašroubujte dva šrouby, které připevňují sestavu displeje k základně počítače.
11. Vraťte zpět karty Mini-Card a připojte k nim anténní kabely (viz část [Vkládání karty Mini-Card](#)).
12. Nasaďte kryt základny (viz část [Nasazení krytu základny](#)).

## Rámeček displeje

### Demontáž rámečku displeje



**VAROVÁNÍ:** Následující pokyny se nevztahují na displeje typu Edge- to-Edge, které by se neměly demontovat.

1. Postupujte podle pokynů v části [Než začnete](#).
2. Odmontujte sestavu displeje (viz část [Demontáž sestavy displeje](#)).

**UPOZORNĚNÍ:** Demontáž rámečku displeje ze spodního krytu displeje vyžaduje velkou opatrnost, aby nedošlo k poškození rámečku a panelu displeje.

3. Rámeček displeje opatrně zatlačte na všech čtyřech stranách směrem ven, aby se uvolnil z panelu displeje.



1 rámeček displeje

**POZNÁMKA:** V některých počítačích má rámeček displeje na obou stranách oboustrannou pásku. Aby nedošlo k poškození rámečku displeje, opatrně jej uvolněte od oboustranné pásky.

## Nasazení rámečku displeje

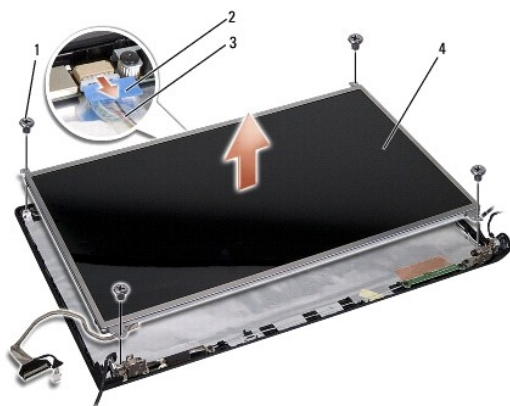
1. Postupujte podle pokynů v části [Než začnete](#).
2. Začněte v libovolném rohu, prsty opatrně zaklapněte rámeček na místo a zajistěte jej na panelu displeje.
3. Namontujte sestavu displeje (viz část [Nasazení sestavy displeje](#)).

---

## Panel displeje

### Demontáž panelu displeje

1. Postupujte podle pokynů v části [Než začnete](#).
2. Odmontujte sestavu displeje (viz část [Demontáž sestavy displeje](#)).
3. Odmontujte rámeček displeje (viz část [Demontáž rámečku displeje](#)).
4. Demontujte čtyři šrouby, které připevňují panel displeje ke krytu.
5. Pomocí poutka na kabelu kamery odpojte kabel kamery od konektoru na kameře.



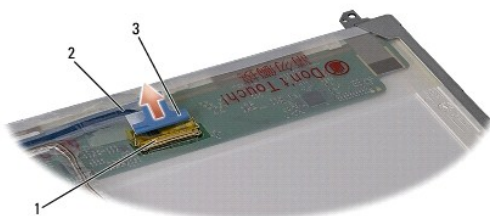
1 šrouby (4)	2 poutko kabelu kamery
3 kabel kamery	4 panel displeje

6. Vytáhněte panel displeje z krytu.
7. Demontujte čtyři šrouby (dva na každé straně panelu displeje), které upevňují držáky panelu displeje k panelu displeje, a demontujte držák panelu displeje.
8. Panel displeje otočte.



1 držák panelu displeje (1 levý, 1 pravý)	2 šrouby (celkem 4: 2 na každé straně)
---	--

9. Pomocí poutka na kabelu displeje odpojte kabel displeje od desky displeje.



1 konektor kabelu displeje	2 kabel displeje
3 poutko kabelu displeje	

## Montáž panelu displeje

1. Postupujte podle pokynů v části [Než začnete](#).
2. Připojte kabel displeje k desce na zadní straně panelu displeje.

3. Znovu nasadte čtyři šrouby (dva na každé straně panelu displeje) zajišťující držáky panelu displeje k panelu displeje.
  4. Kabel kamery zapojte do konektoru kamery.
  5. Otvory pro šrouby v držáku displeje vyrovnejte s příslušnými otvory pro šrouby a vodicími kolíky na krytu displeje a opatrně zatlačte panel displeje na místo.
  6. Nasadte zpět čtyři šrouby připevňující kabel displeje ke krytu.
  7. Namontujte rámeček displeje (viz část [Nasazení rámečku displeje](#)).
  8. Namontujte sestavu displeje (viz část [Nasazení sestavy displeje](#)).
- 

## Závěsy displeje

### Demontáž závěsů displeje

1. Postupujte podle pokynů v části [Než začnete](#).
2. Odmontujte sestavu displeje (viz část [Demontáž sestavy displeje](#)).
3. Demontujte panel displeje, ale bez demontáže držáku displeje (viz část [Demontáž panelu displeje](#)).
4. Odšroubujte dva šrouby (jeden na každé straně) zajišťující závěsy displeje ke krytu displeje.
5. Vytáhněte závěsy displeje.



1	šrouby (2)	2	závěsy displeje (2)
---	------------	---	---------------------

### Montáž závěsů displeje

1. Postupujte podle pokynů v části [Než začnete](#).
  2. Otvory na závěsech displeje vyrovnejte s otvory na krytu displeje a zašroubujte dva šrouby (jeden na každé straně) zajišťující závěsy displeje ke krytu displeje.
  3. Namontujte panel displeje (viz část [Montáž panelu displeje](#)).
  4. Namontujte sestavu displeje (viz část [Nasazení sestavy displeje](#)).
- 

[Zpět na stránku obsahu](#)

[Zpět na stránku obsahu](#)

## Panel ExpressCard

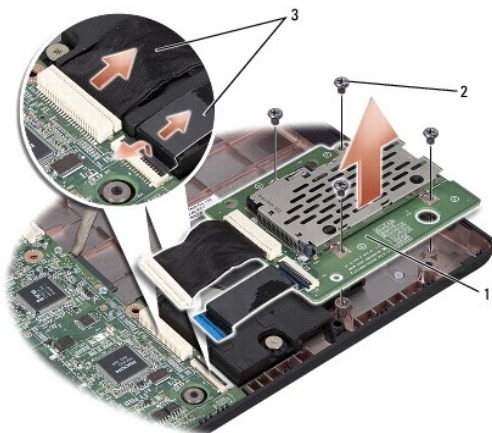
Servisní příručka Dell Studio™ 1557/1558

- [Demontáž panelu ExpressCard](#)
- [Výměna panelu ExpressCard](#)

- VAROVÁNÍ:** Před manipulací uvnitř počítače si přečtěte bezpečnostní informace dodané s počítačem. Další informace o vhodných bezpečných postupech naleznete na webové stránce Regulatory Compliance (Soulad s předpisy) na adrese [www.dell.com/regulatory\\_compliance](http://www.dell.com/regulatory_compliance).
- UPOZORNĚNÍ:** Chcete-li předejít elektrostatickému výboji, použijte uzemňovací náramek nebo se opakovaně dotýkejte nenatřeného kovového povrchu počítače (například konektoru na zadní straně počítače).
- UPOZORNĚNÍ:** Opravy počítače smí provádět pouze kvalifikovaný servisní technik. Na škody způsobené servisním zásahem, který nebyl schválen společností Dell™, se záruka nevztahuje.
- UPOZORNĚNÍ:** Chcete-li zabránit poškození základní desky, je třeba před provedením servisního zásahu na počítači vyjmout hlavní baterii (viz část [Před manipulací uvnitř počítače](#)).

## Demontáž panelu ExpressCard

1. Postupujte podle pokynů v části [Než začnete](#).
2. Demontujte opěrku rukou (viz část [Demontáž opěrky rukou](#)).
3. Odpojte kabely ExpressCard od konektorů základní desky.
4. Odšroubujte čtyři šrouby připevňující panel ExpressCard k základně počítače a panel vytáhněte.



1	panel ExpressCard	2	šrouby (4)
3	ExpressCard – kabely (2)		

## Výměna panelu ExpressCard

1. Postupujte podle pokynů v části [Než začnete](#).
  2. Připojte kabely panelu ExpressCard ke konektorům základní desky.
  3. Vložte panel ExpressCard na místo a zašroubováním čtyř šroubů panel ExpressCard upevněte.
- UPOZORNĚNÍ:** Před zapnutím počítače našroubujte všechny šrouby zpět a zajistěte, aby žádné nezůstaly volně uvnitř počítače. Pokud tak neučiníte, může dojít k poškození počítače.

4. Namontujte opěrku rukou (viz část [Montáž opěrky rukou](#)).

---

[Zpět na stránku obsahu](#)

[Zpět na stránku obsahu](#)

## Ventilátor

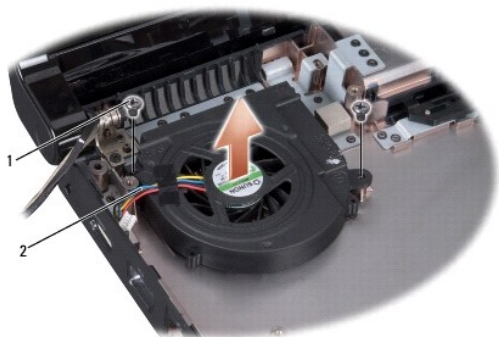
Servisní příručka Dell Studio™ 1557/1558

- [Demontáž ventilátoru](#)
- [Montáž ventilátoru](#)

- VAROVÁNÍ:** Před manipulací uvnitř počítače si přečtěte bezpečnostní informace dodané s počítačem. Další informace o vhodných bezpečných postupech naleznete na webové stránce Regulatory Compliance (Soulad s předpisy) na adrese [www.dell.com/regulatory\\_compliance](http://www.dell.com/regulatory_compliance).
- UPOZORNĚNÍ:** Chcete-li předejít elektrostatickému výboji, použijte uzemňovací náramek nebo se opakovaně dotýkejte nenatřeného kovového povrchu počítače (například konektoru na zadní straně počítače).
- UPOZORNĚNÍ:** Opravy počítače smí provádět pouze kvalifikovaný servisní technik. Na škody způsobené servisním zásahem, který nebyl schválen společností Dell™, se záruka nevztahuje.
- UPOZORNĚNÍ:** Chcete-li zabránit poškození základní desky, je třeba před provedením servisního zásahu na počítači vyjmout hlavní baterii (viz část [Před manipulací uvnitř počítače](#)).

### Demontáž ventilátoru

1. Postupujte podle pokynů v části [Než začnete](#).
2. Vyměňte optickou jednotku (viz část [Vyjmutí optické jednotky](#)).
3. Odpojte kabel konektoru adaptéru napájení, kabel USB, kabel ventilátoru a kabel subwooferu od příslušných konektorů na základní desce.
4. Odšroubujte šest šroubů připevňujících základní desku k základně počítače.
5. Ze základny počítače vyjměte základní desku.
6. Vyšroubujte dva šrouby připevňující ventilátor k základně počítače.
7. Ventilátor zvedněte ze základny počítače.



1	šrouby (2)	2	kabel ventilátoru
---	------------	---	-------------------

### Montáž ventilátoru

1. Postupujte podle pokynů v části [Než začnete](#).
2. Ventilátor položte na základnu počítače a zašroubujte dva šrouby, které jej připevňují k základně počítače.
3. Na základnu počítače umístěte základní desku.
4. Zašroubujte šest šroubů připevňujících základní desku k základně počítače.

5. Připojte kabel konektoru adaptéru napájení, kabel USB, kabel ventilátoru a kabel subwooferu k příslušným konektorům na základní desce.
  6. Nasaďte optickou jednotku (viz část [Montáž optické jednotky](#)).
- 

[Zpět na stránku obsahu](#)

[Zpět na stránku obsahu](#)

## Pevný disk

Servisní příručka Dell Studio™ 1557/1558

- [Demontáž pevného disku](#)
- [Montáž pevného disku](#)

- ⚠ **VAROVÁNÍ:** Pokud demontujete pevný disk z počítače a disk je horký, nedotýkejte se jeho kovového krytu.
- ⚠ **VAROVÁNÍ:** Před manipulací uvnitř počítače si přečtěte bezpečnostní informace dodané s počítačem. Další informace o vhodných bezpečných postupech naleznete na webové stránce Regulatory Compliance (Soulad s předpisy) na adrese [www.dell.com/regulatory\\_compliance](http://www.dell.com/regulatory_compliance).
- ⚠ **UPOZORNĚNÍ:** Chcete-li předejít ztrátě dat, počítač před vyjmutím pevného disku vypněte (viz část [Před manipulací uvnitř počítače](#)). Je-li počítač v režimu spánku, pevný disk nevyjímajte.
- ⚠ **UPOZORNĚNÍ:** Pevné disky jsou velmi křehké. Při manipulaci s pevným diskem buďte velmi opatrní.
- ⚠ **UPOZORNĚNÍ:** Opravy počítače smí provádět pouze kvalifikovaný servisní technik. Na škody způsobené servisním zásahem, který nebyl schválen společností Dell™, se záruka nevztahuje.
- ⚠ **UPOZORNĚNÍ:** Chcete-li zabránit poškození základní desky, je třeba před provedením servisního zásahu na počítači vyjmout hlavní baterii (viz část [Před manipulací uvnitř počítače](#)).
- 📌 **POZNÁMKA:** Společnost Dell nezaručuje kompatibilitu ani neposkytuje podporu pro pevné disky získané z jiných zdrojů než od společnosti Dell.
- 📌 **POZNÁMKA:** Pokud instalujete pevný disk od jiného dodavatele než od společnosti Dell, je třeba na nový disk nainstalovat operační systém, ovladače a nástroje (viz část [Průvodce technologiemi Dell](#)).

## Demontáž pevného disku

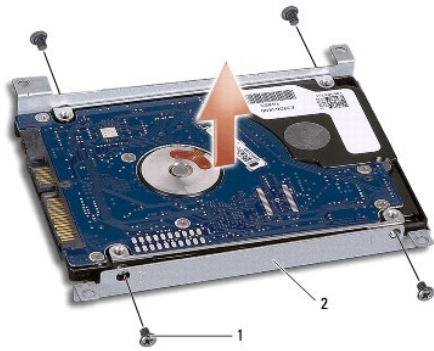
1. Postupujte podle pokynů v části [Než začnete](#).
2. Sejměte kryt základny (viz část [Sejmutí krytu základny](#)).
3. Demontujte čtyři šrouby, které upevňují sestavu pevného disku k základně počítače.
4. Sestavu pevného disku posuňte ke straně, odpojte ji od konektoru pevného disku a zvedněte ji ze základny počítače.



1 sestava pevného disku	2 šrouby (4)
-------------------------	--------------

5. Odšroubujte čtyři šrouby upevňující pevný disk k držáku pevného disku.
6. Vyjměte pevný disk z držáku pevného disku.





1	šrouby (4)	2	držák pevného disku
---	------------	---	---------------------

**UPOZORNĚNÍ:** Pokud pevný disk není v počítači, uchovávejte jej v ochranném antistatickém obalu. Další informace najdete v části **Ochrana před elektrostatickým výbojem v bezpečnostních informacích dodaných s počítačem.**

---

## Montáž pevného disku

1. Postupujte podle pokynů v části [Než začnete](#).
2. Vyrovnajte otvory na šrouby na držáku pevného disku s otvory na šrouby na pevném disku a zašroubujte čtyři šrouby upevňující pevný disk k držáku pevného disku.
3. Vložte sestavu pevného disku do základny počítače.
4. Zásunutím sestavy pevného disku ji připojte ke konektoru pevného disku na základní desce.
5. Namontujte čtyři šrouby, které upevňují sestavu pevného disku k základně počítače.
6. Nasaďte kryt základny (viz část [Nasazení krytu základny](#)).

**UPOZORNĚNÍ:** Před zapnutím počítače našroubujte všechny šrouby zpět a zajistěte, aby žádné nezůstaly volně uvnitř počítače. Pokud tak neučiníte, může dojít k poškození počítače.

**UPOZORNĚNÍ:** Nepokračujte instalaci operačního systému, pokud je pevný disk typu Factory-Imaged Hard Drive (FIHD). Na discích typu FIHD je operační systém již nainstalován.

7. Nainstalujte operační systém a ovladače a nástroje do počítače podle potřeby (viz část [Průvodce technologiemi Dell](#)).

---

[Zpět na stránku obsahu](#)

[Zpět na stránku obsahu](#)

## Klávesnice

Servisní příručka Dell Studio™ 1557/1558

- [Demontáž klávesnice](#)
- [Montáž klávesnice](#)

- VAROVÁNÍ:** Před manipulací uvnitř počítače si přečtěte bezpečnostní informace dodané s počítačem. Další informace o vhodných bezpečných postupech naleznete na webové stránce Regulatory Compliance (Soulad s předpisy) na adrese [www.dell.com/regulatory\\_compliance](http://www.dell.com/regulatory_compliance).
- UPOZORNĚNÍ:** Chcete-li předejít elektrostatickému výboji, použijte uzemňovací náramek nebo se opakovaně dotýkejte nenatřeného kovového povrchu počítače (například konektoru na zadní straně počítače).
- UPOZORNĚNÍ:** Opravy počítače smí provádět pouze kvalifikovaný servisní technik. Na škody způsobené servisním zásahem, který nebyl schválen společností Dell™, se záruka nevztahuje.
- UPOZORNĚNÍ:** Chcete-li zabránit poškození základní desky, je třeba před provedením servisního zásahu na počítači vyjmout hlavní baterii (viz část [Před manipulací uvnitř počítače](#)).

### Demontáž klávesnice

1. Postupujte podle pokynů v části [Než začnete](#).
2. Vyjměte kryt středního ovládacího panelu (viz část [Odebrání krytu středního ovládacího panelu](#)).
3. Vyjměte dva šroubky v horní části klávesnice.

**UPOZORNĚNÍ:** Tlačítka klávesnice jsou křehká, lze je lehce uvolnit a jejich výměna je poměrně časově náročná. Při vyjímání klávesnice a manipulaci s ní buďte opatrní.

4. Klávesnici zvedněte a přidržte ji, abyste se dostali ke konektoru kabelu klávesnice.
5. Otočením západky kabelu konektoru směrem k přední části počítače odpojte kabel klávesnice od konektoru kabelu klávesnice.
6. Kabel klávesnice vysuňte z konektoru kabelu klávesnice.

**POZNÁMKA:** Pokud máte podsvícenou klávesnici (volitelné), je třeba vyjmout kabel podsvícení klávesnice z konektoru na základní desce.



1	šrouby (2)	2	západky klávesnice
3	konektor kabelu klávesnice	4	kabel klávesnice

### Montáž klávesnice

1. Postupujte podle pokynů v části [Než začnete](#).

2. Nasuňte kabel klávesnice do konektoru kabelu klávesnice na základní desce.
  3. Otočením západky konektoru kabelu klávesnice kabel upevněte.
  4. Vyrovnajte západky v dolní části klávesnice a zasuňte je do slotů pro opěrku rukou.
  5. Tlakem na rohové okraje usadíte klávesnice na místo.
  6. Zašroubujte zpět dva šrouby v horní části klávesnice.
  7. Nasadíte kryt středního ovládacího panelu (viz část [Nasazení krytu středního ovládacího panelu](#)).
- 

[Zpět na stránku obsahu](#)

[Zpět na stránku obsahu](#)

## Sestava západky baterie

Servisní příručka Dell Studio™ 1557/1558

- [Demontáž sestavy západky baterie](#)
- [Montáž sestavy západky baterie](#)

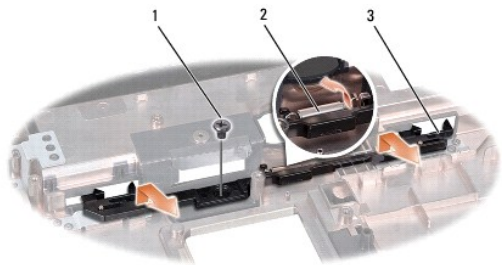
- VAROVÁNÍ:** Před manipulací uvnitř počítače si přečtěte bezpečnostní informace dodané s počítačem. Další informace o vhodných bezpečných postupech naleznete na webové stránce Regulatory Compliance (Soulad s předpisy) na adrese [www.dell.com/regulatory\\_compliance](http://www.dell.com/regulatory_compliance).
- UPOZORNĚNÍ:** Chcete-li předejít elektrostatickému výboji, použijte uzemňovací náramek nebo se opakovaně dotýkejte nenatřeného kovového povrchu počítače (například konektoru na zadní straně počítače).
- UPOZORNĚNÍ:** Opravy počítače smí provádět pouze kvalifikovaný servisní technik. Na škody způsobené servisním zásahem, který nebyl schválen společností Dell™, se záruka nevztahuje.
- UPOZORNĚNÍ:** Chcete-li zabránit poškození základní desky, je třeba před provedením servisního zásahu na počítači vyjmout hlavní baterii (viz část [Před manipulací uvnitř počítače](#)).

## Demontáž sestavy západky baterie

1. Postupujte podle pokynů v části [Než začnete](#).
2. Demontujte kryt základny (viz část [Sejmutí krytu základny](#)).
3. Vyjměte všechny paměťové moduly (viz část [Vyjmutí paměťových modulů](#)).
4. Demontujte pevný disk (viz část [Demontáž pevného disku](#)).
5. Vyjměte karty Mini-Card (viz část [Vyjmutí karty Mini-Card](#)).
6. Vyjměte kryt středního ovládacího panelu (viz část [Odebrání krytu středního ovládacího panelu](#)).
7. Demontujte klávesnici (viz část [Demontáž klávesnice](#)).
8. Demontujte opěrku rukou (viz část [Demontáž opěrky rukou](#)).
9. Vyjměte optickou jednotku (viz část [Vyjmutí optické jednotky](#)).
10. Vyjměte základní desku (viz část [Demontáž sestavy základní desky](#)).
11. Sejměte pružinu západky z háčku, který ji přidržuje.

**UPOZORNĚNÍ:** Než západku pro uvolnění baterie vyjmete, všimněte si její orientace, abyste dodrželi správnou orientaci při výměně západky.

12. Vyjměte šroub, který zajišťuje západku baterie k západce pro uvolnění baterie, a západku zvedněte ze základny počítače.



1	šroub	2	pružina západky
3	sestava západky baterie		

## Montáž sestavy západky baterie

 **UPOZORNĚNÍ:** Zkontrolujte, zda je sestava západky baterie správně orientována. Při montáži sestavy by měl vrub pro šroub směřovat nahoru.

1. Postupujte podle pokynů v části [Než začnete](#).
2. Sestavu západky baterie zasuňte na místo.
3. Zašroubujte šroub, který upevňuje západku baterie k západce pro uvolnění baterie.
4. Pomocí malého šroubováku nasadte pružinu na háček v základně počítače.
5. Postupujte podle kroků v části [Demontáž sestavy západky baterie](#) v obráceném pořadí.

---

[Zpět na stránku obsahu](#)

[Zpět na stránku obsahu](#)

## Paměť

Servisní příručka Dell Studio™ 1557/1558

- [Vyjmutí paměťových modulů](#)
- [Nasazení paměťových modulů](#)

- VAROVÁNÍ:** Před manipulací uvnitř počítače si přečtěte bezpečnostní informace dodané s počítačem. Další informace o vhodných bezpečných postupech naleznete na webové stránce Regulatory Compliance (Soulad s předpisy) na adrese [www.dell.com/regulatory\\_compliance](http://www.dell.com/regulatory_compliance).
- UPOZORNĚNÍ:** Chcete-li předejít elektrostatickému výboji, použijte uzemňovací náramek nebo se opakovaně dotýkejte nenatřeného kovového povrchu počítače (například konektoru na zadní straně počítače).
- UPOZORNĚNÍ:** Opravy počítače smí provádět pouze kvalifikovaný servisní technik. Na škody způsobené servisním zásahem, který nebyl schválen společností Dell™, se záruka nevztahuje.
- UPOZORNĚNÍ:** Chcete-li zabránit poškození základní desky, je třeba před provedením servisního zásahu na počítači vyjmout hlavní baterii (viz část [Před manipulací uvnitř počítače](#)).

Paměť počítače můžete navýšit instalací paměťových modulů na základní desku. Informace o pamětech podporovaných tímto počítačem najdete v *Instalační příručce* v části „Specifikace“. Instalujte pouze paměťové moduly určené pro tento počítač.

**POZNÁMKA:** Na paměťové moduly zakoupené od společnosti Dell™ se vztahuje záruka poskytovaná na počítač.

V počítači se nachází dva sloty SODIMM – DIMM A a DIMM B – přístupné ze spodní části počítače.

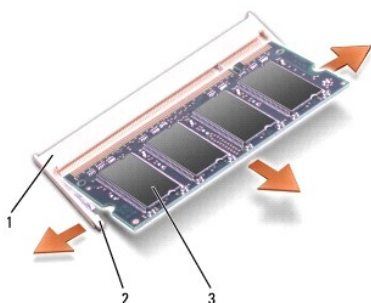
- UPOZORNĚNÍ:** Potřebujete-li nainstalovat paměťové moduly do obou slotů, nainstalujte nejprve paměťový modul do slotu označeného jako „DIMM A“ a teprve potom do slotu označeného jako „DIMM B.“

## Vyjmutí paměťových modulů

1. Postupujte podle pokynů v části [Než začnete](#).
2. Demontujte kryt základny (viz část [Sejmutí krytu základny](#)).

- UPOZORNĚNÍ:** Chcete-li předejít poškození konektoru paměťového modulu, nepoužívejte k roztážení zajišťovacích spon paměťového modulu žádné nástroje.

3. Roztáhněte zajišťovací spony na každém konci modulu opatrně prsty tak, aby modul sám lehce vyskočil.
4. Vyjměte paměťový modul z konektoru.



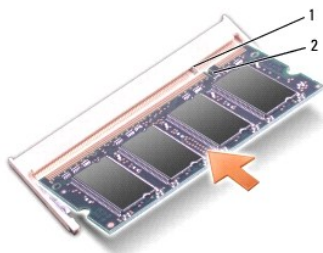
1	konektor paměťového modulu	2	zajišťovací spony (2)
3	paměťový modul		

## Nasazení paměťových modulů

1. Postupujte podle pokynů v části [Než začnete](#).
2. Srovnejte výřez v konektoru na okraji modulu se západkou na konektoru.

3. Tlakem zasuňte modul pod úhlem 45 stupňů do slotu a poté jej zatlačte směrem dolů, dokud nezapadne na místo. Pokud neuslyšíte cvaknutí, modul vyjměte a instalaci zopakujte.

**POZNÁMKA:** Nebude-li paměťový modul nainstalován správně, počítač se nemusí spustit.



1	západka	2	výřez
---	---------	---	-------

**UPOZORNĚNÍ:** Pokud je uzavření krytu základny obtížné, modul vyjměte a nainstalujte znovu. Budete-li se snažit zavřít kryt základny silou, může dojít k poškození počítače.

4. Nasaďte kryt základny (viz část [Nasazení krytu základny](#)).
5. Baterii vložte do její pozice, dokud nezapadne na místo, nebo zapojte do počítače a elektrické zásuvky napájecí adaptér.
6. Zapněte počítač.

Počítač při spuštění nalezne další paměť a automaticky aktualizuje informace o konfiguraci systému.

Chcete-li ověřit správnou instalaci paměti:

Windows Vista®:

Klepněte na tlačítko Start → Ovládací panely → **Systém a údržba**.

Windows 7:

Klepněte na tlačítko Start → Ovládací panely → **Systém a zabezpečení** → **Systém**.

---

[Zpět na stránku obsahu](#)

[Zpět na stránku obsahu](#)

## Komunikační karty

Servisní příručka Dell Studio™ 1557/1558

- [Identifikační modul účastníka](#)
- [Bezdrátové karty Mini-Card](#)

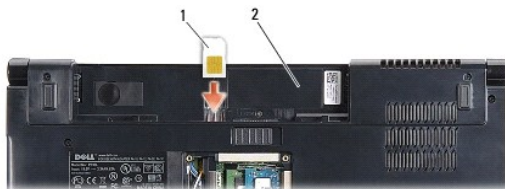
- VAROVÁNÍ:** Před manipulací uvnitř počítače si přečtěte bezpečnostní informace dodané s počítačem. Další informace o vhodných bezpečných postupech naleznete na webové stránce Regulatory Compliance (Soulad s předpisy) na adrese [www.dell.com/regulatory\\_compliance](http://www.dell.com/regulatory_compliance).
- UPOZORNĚNÍ:** Chcete-li předejít elektrostatickému výboji, použijte uzemňovací náramek nebo se opakovaně dotýkejte nenatřeného kovového povrchu počítače (například konektoru na zadní straně počítače).
- UPOZORNĚNÍ:** Opravy počítače smí provádět pouze kvalifikovaný servisní technik. Na škody způsobené servisním zásahem, který nebyl schválen společností Dell™, se záruka nevztahuje.
- UPOZORNĚNÍ:** Chcete-li zabránit poškození základní desky, je třeba před provedením servisního zásahu na počítači vyjmout hlavní baterii (viz část [Před manipulací uvnitř počítače](#)).

## Identifikační modul účastníka

Identifikační modul účastníka (SIM) identifikuje jednoznačným způsobem uživatele prostřednictvím mezinárodní identity účastníka mobilních telekomunikací.

## Instalace karty SIM

1. Postupujte podle pokynů v části [Než začnete](#).
2. V oddělení pro baterii zasuňte kartu SIM do vyhrazeného oddílu.



1	karta SIM	2	oddělení pro baterii
---	-----------	---	----------------------

## Vyjmutí karty SIM

Kartu SIM ve slotu lze uvolnit zatlačením. Když je karta částečně vysunuta, vyjměte ji z oddělení pro baterii.

## Bezdrátové karty Mini-Card

**POZNÁMKA:** Společnost Dell nezaručuje kompatibilitu ani neposkytuje podporu pro karty Mini-Card získané z jiných zdrojů než od společnosti Dell.

Počítač podporuje tři sloty pro kartu Mini-Card:

- 1 Dva sloty karty Mini-Card plné velikosti pro rozhraní WWAN, WPAN, UWB a Bluetooth®
- 1 Jeden slot karty Mini-Card poloviční velikosti pro síť WLAN

**POZNÁMKA:** V závislosti na konfiguraci systému nemusí být jedna z karet Mini-Card k dispozici.

Podporované typy karet Mini-Card:

- 1 bezdrátová místní síť (WLAN) — karta Mini-Card poloviční velikosti,
- 1 Ultra Wide Band (UWB) — karta Mini-Card plné velikosti,
- 1 mobilní širokopásmové připojení nebo bezdrátová síť WWAN — karta Mini-Card úplné velikosti,
- 1 bezdrátová osobní síť (WPAN) nebo interní karta s bezdrátovou technologií Bluetooth — karta Mini-Card plné velikosti.



**POZNÁMKA:** Počítač podporuje současně pouze dvě karty Mini-Card plné velikosti a jednu kartu Mini-Card poloviční velikosti.

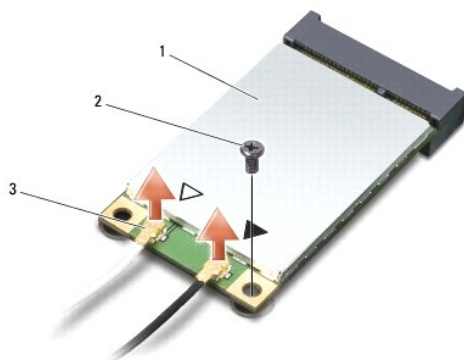
**POZNÁMKA:** Slot WLAN podporuje kartu Mini-Card poloviční velikosti.

## Vyjmutí karty Mini-Card

1. Postupujte podle pokynů v části [Než začnete](#).
2. Demontujte kryt základny (viz část [Sejmutí krytu základny](#)).

**UPOZORNĚNÍ:** Při odpojování kabelu tahejte za konektor nebo pásek pro vytahování, nikoli za samotný kabel. Některé kabely jsou vybaveny konektory s pojistkami. Pokud rozpojujete tento typ kabelu, před rozpojením kabelu pojistky stiskněte. Při odtahování konektorů od sebe je udržte rovnoměrně seřízené, abyste neohnuli kolíky konektorů. Také se před zapojením kabelu ujistěte, že jsou oba konektory správně nasměrovány a zarovnané.

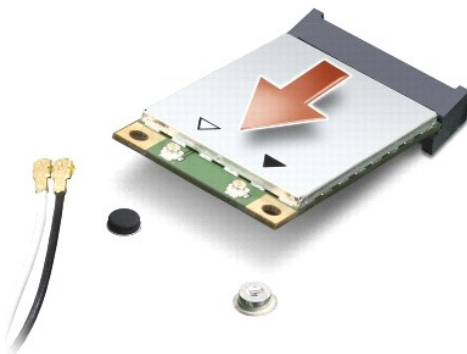
3. Odpojte anténní kabely od karty Mini-Card.



1	Karta Mini-Card WWAN/WLAN	2	zajišťovací šroub	3	konektory anténního kabelu (2)
---	---------------------------	---	-------------------	---	--------------------------------

**POZNÁMKA:** Pokud vyjímáte kartu Mini-Card WPAN/UWB, odpojte od ní modrý anténní kabel.

4. Vyšroubujte šroub, který připevňuje kartu Mini-Card k základní desce.
5. Vyjměte kartu Mini-Card z konektoru základní desky.



**UPOZORNĚNÍ:** Pokud není karta Mini-Card v počítači, uchovávejte ji v ochranném antistatickém obalu. Další informace najdete v části Ochrana před elektrostatickým výbojem v bezpečnostních informacích dodaných s počítačem.

## Vkládání karty Mini-Card

 **UPOZORNĚNÍ:** Kartu UWB Mini-Card vložte do slotu WWAN nebo WPAN. Kartu UWB Mini-Card nevkládejte do slotu pro kartu WLAN. Mohlo by dojít k poškození počítače.


1. Postupujte podle pokynů v části [Než začnete](#).
2. Vyjměte novou kartu Mini-Card z obalu.

 **UPOZORNĚNÍ:** Pevným rovnoměrným zatlačením na kartu ji zasuňte na správné místo. Při použití nadměrné síly může dojít k poškození konektoru.

3. Vložte konektor karty Mini-Card pod úhlem 45 stupňů do příslušného konektoru základní desky. Například konektor karty WLAN je označen jako **WLAN**.
4. Zatlačte druhý konec karty Mini-Card do slotu.
5. Zašroubujte šroub, který připevňuje kartu Mini-Card k základní desce.
6. Připojte příslušné anténní kabely ke kartě Mini-Card, kterou instalujete. Následující tabulka uvádí barevné schéma anténních kabelů pro všechny karty Mini-Card, které jsou vašim počítačem podporovány.

Konektory na kartě Mini-Card	Barevné schéma anténních kabelů
<b>WWAN (2 anténní kabely)</b>	
Hlavní WWAN (bílý trojúhelník)	bílý s šedým proužkem
Pomocný WWAN (černý trojúhelník)	černý s šedým proužkem
<b>WLAN (2 nebo 3 anténní kabely)</b>	
Hlavní WLAN (bílý trojúhelník)	bílý
Pomocný WLAN (černý trojúhelník)	černý
MIMO WLAN (*šedý trojúhelník)	šedý

\* Síť MIMO WLAN je volitelná a nemusí být ve všech počítačích k dispozici.

 **POZNÁMKA:** Šedý anténní kabel nemusí být ve všech počítačích k dispozici. Přítomnost šedého anténního kabelu v oddělení pro kartu Mini-Card závisí na typu displeje.

7. Nepoužité anténní kabely uschovejte v ochranném mylarovém pouzdře.
8. Nasaďte kryt základny (viz část [Nasazení krytu základny](#)).
9. Zasuňte baterii do pozice, dokud nezapadne na místo.
10. Nainstalujte ovladače a nástroje do počítače podle potřeby. Další informace získáte v *Průvodci technologiemi Dell*.

---

[Zpět na stránku obsahu](#)

[Zpět na stránku obsahu](#)

## Optická jednotka

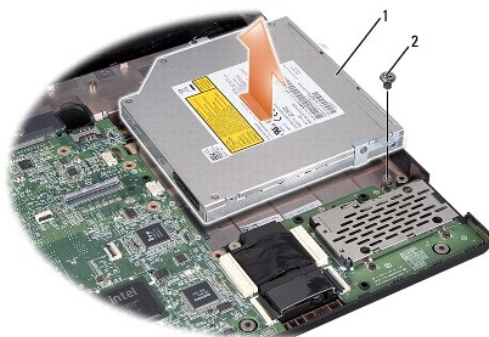
Servisní příručka Dell Studio™ 1557/1558

- [Vyjmutí optické jednotky](#)
- [Montáž optické jednotky](#)

- VAROVÁNÍ:** Před manipulací uvnitř počítače si přečtěte bezpečnostní informace dodané s počítačem. Další informace o vhodných bezpečných postupech naleznete na webové stránce Regulatory Compliance (Soulad s předpisy) na adrese [www.dell.com/regulatory\\_compliance](http://www.dell.com/regulatory_compliance).
- UPOZORNĚNÍ:** Chcete-li předejít elektrostatickému výboji, použijte uzemňovací náramek nebo se opakovaně dotýkejte nenatřeného kovového povrchu počítače (například konektoru na zadní straně počítače).
- UPOZORNĚNÍ:** Opravy počítače smí provádět pouze kvalifikovaný servisní technik. Na škody způsobené servisním zásahem, který nebyl schválen společností Dell™, se záruka nevztahuje.
- UPOZORNĚNÍ:** Chcete-li zabránit poškození základní desky, je třeba před provedením servisního zásahu na počítači vyjmout hlavní baterii (viz část [Před manipulací uvnitř počítače](#)).

### Vyjmutí optické jednotky

1. Postupujte podle pokynů v části [Než začnete](#).
2. Demontujte opěrku rukou (viz část [Demontáž opěrky rukou](#)).
3. Odstraňte šroub na optické jednotce.
4. Optickou jednotku posuňte na stranu a zvedněte ji ze základny počítače.



1	optická jednotka	2	šroub
---	------------------	---	-------

### Montáž optické jednotky

1. Postupujte podle pokynů v části [Než začnete](#).
2. Vložte optickou jednotku do základny počítače.
3. Zasunutím optické jednotky ji připojte ke konektoru optické jednotky na základní desce.
4. Zašroubujte šroub, který připevňuje optickou jednotku k základně počítače.
5. Namontujte opěrku rukou (viz část [Montáž opěrky rukou](#)).

[Zpět na stránku obsahu](#)

[Zpět na stránku obsahu](#)

## Opěrka rukou

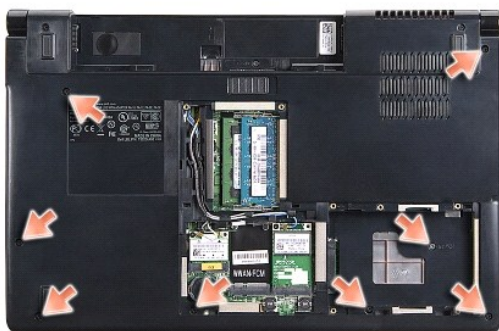
Servisní příručka Dell Studio™ 1557/1558

- [Demontáž opěrky rukou](#)
- [Montáž opěrky rukou](#)

- ⚠ **VAROVÁNÍ:** Před manipulací uvnitř počítače si přečtěte bezpečnostní informace dodané s počítačem. Další informace o vhodných bezpečných postupech naleznete na webové stránce Regulatory Compliance (Soulad s předpisy) na adrese [www.dell.com/regulatory\\_compliance](http://www.dell.com/regulatory_compliance).
- ⚠ **UPOZORNĚNÍ:** Chcete-li předejít elektrostatickému výboji, použijte uzemňovací náramek nebo se opakovaně dotýkejte nenatřeného kovového povrchu počítače (například konektoru na zadní straně počítače).
- ⚠ **UPOZORNĚNÍ:** Opravy počítače smí provádět pouze kvalifikovaný servisní technik. Na škody způsobené servisním zásahem, který nebyl schválen společností Dell™, se záruka nevztahuje.
- ⚠ **UPOZORNĚNÍ:** Chcete-li zabránit poškození základní desky, je třeba před provedením servisního zásahu na počítači vyjmout hlavní baterii (viz část [Před manipulací uvnitř počítače](#)).

## Demontáž opěrky rukou

1. Postupujte podle pokynů v části [Než začnete](#).
2. Demontujte kryt základny (viz část [Sejmutí krytu základny](#)).
3. Vyměňte osm šroubů ze spodní části počítače.



4. Vyměňte karty Mini-Card (viz část [Vyjmutí karty Mini-Card](#)).
  5. Z vodiček vyjměte anténní kabely.
  6. Od odpovídajících konektorů základny odpojte kabel displeje, kabel kamery a kabel vypínače (viz část [Demontáž sestavy displeje](#)).
  7. Od odpovídajících konektorů základny odpojte kabel dotykové podložky a kabel reproduktoru.
  8. Odšroubujte deset šroubů opěrky rukou.
- ⚠ **UPOZORNĚNÍ:** K oddělení opěrky rukou od počítače nepoužívejte nadměrnou sílu. Pokud narazíte na odpor, opěrku opatrně ohněte nebo na ni zatlačte rukou, nebo ji přitlačujte postupně podél okraje, směrem od místa odporu, dokud se opěrka neuvolní.



1	šrouby (10)	2	konektor vypínače
3	konektor dotykové podložky	4	konektor kabelu displeje
5	konektor kabelu kamery	6	konektor reproduktoru

- Opěrku opatrně zvedněte podél zadního okraje poblíž závěsných ramen, potom ji opatrně nadzvedněte a vysuňte z počítače.

## Montáž opěrky rukou

- Postupujte podle pokynů v části [Než začnete](#).
- Opěrku rukou srovnejte se základnou počítače a opatrně ji zatlačte na místo.
- Do opěrky rukou zašroubujte deset šroubů.
- Do odpovídajících konektorů základní desky zapojte kabel dotykové podložky a kabel reproduktoru.
- Do odpovídajících konektorů základní desky zapojte kabel displeje, kabel kamery a kabel vypínače (viz část [Nasazení sestavy displeje](#)).
- Anténní kabely zasuňte do vodiček (viz část [Nasazení sestavy displeje](#)).
- Vložte karty Mini-Card (viz část [Vkládání karty Mini-Card](#)).
- Zašroubujte osm šroubů ve spodní části počítače.
- Nasaďte kryt základny (viz část [Nasazení krytu základny](#)).

[Zpět na stránku obsahu](#)

[Zpět na stránku obsahu](#)

## Deska tlačítka napájení

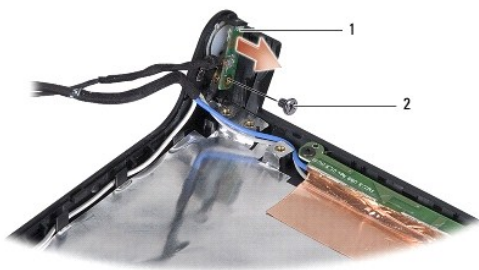
Servisní příručka Dell Studio™ 1557/1558

- [Demontáž desky tlačítka napájení](#)
- [Montáž desky tlačítka napájení](#)

- VAROVÁNÍ:** Před manipulací uvnitř počítače si přečtěte bezpečnostní informace dodané s počítačem. Další informace o vhodných bezpečných postupech naleznete na webové stránce Regulatory Compliance (Soulad s předpisy) na adrese [www.dell.com/regulatory\\_compliance](http://www.dell.com/regulatory_compliance).
- UPOZORNĚNÍ:** Chcete-li předejít elektrostatickému výboji, použijte uzemňovací náramek nebo se opakovaně dotýkejte nenatřeného kovového povrchu počítače (například konektoru na zadní straně počítače).
- UPOZORNĚNÍ:** Opravy počítače smí provádět pouze kvalifikovaný servisní technik. Na škody způsobené servisním zásahem, který nebyl schválen společností Dell™, se záruka nevztahuje.
- UPOZORNĚNÍ:** Chcete-li zabránit poškození základní desky, je třeba před provedením servisního zásahu na počítači vyjmout hlavní baterii (viz část [Před manipulací uvnitř počítače](#)).

## Demontáž desky tlačítka napájení

1. Postupujte podle pokynů v části [Než začnete](#).
2. Demontujte závěsy displeje (viz část [Demontáž závěsů displeje](#)).



1	deska tlačítka napájení	2	šroub
---	-------------------------	---	-------

3. Vyšroubujte šroub, který připevňuje desku tlačítka napájení ke krytu displeje.
4. Desku tlačítka napájení zvedněte z krytu displeje.

## Montáž desky tlačítka napájení

1. Postupujte podle pokynů v části [Než začnete](#).
2. Otvor pro šroub na desce tlačítka napájení srovnajte s otvorem pro šroub na krytu displeje a šroub zašroubujte.
3. Namontujte závěsy displeje (viz část [Montáž závěsů displeje](#)).
4. Baterii zasuňte do oddělení, dokud nezapadne na místo.

[Zpět na stránku obsahu](#)

[Zpět na stránku obsahu](#)

## Konektor adaptéru napájení

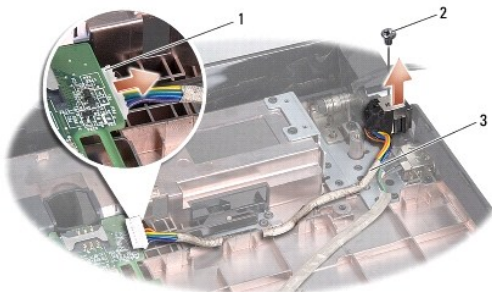
Servisní příručka Dell Studio™ 1557/1558

- [Vyjmutí konektoru adaptéru napájení](#)
- [Zapojení konektoru adaptéru napájení](#)

- VAROVÁNÍ:** Před manipulací uvnitř počítače si přečtěte bezpečnostní informace dodané s počítačem. Další informace o vhodných bezpečných postupech naleznete na webové stránce Regulatory Compliance (Soulad s předpisy) na adrese [www.dell.com/regulatory\\_compliance](http://www.dell.com/regulatory_compliance).
- UPOZORNĚNÍ:** Chcete-li předejít elektrostatickému výboji, použijte uzemňovací náramek nebo se opakovaně dotýkejte nenatřeného kovového povrchu počítače (například konektoru na zadní straně počítače).
- UPOZORNĚNÍ:** Opravy počítače smí provádět pouze kvalifikovaný servisní technik. Na škody způsobené servisním zásahem, který nebyl schválen společností Dell™, se záruka nevztahuje.
- UPOZORNĚNÍ:** Chcete-li zabránit poškození základní desky, je třeba před provedením servisního zásahu na počítači vyjmout hlavní baterii (viz část [Před manipulací uvnitř počítače](#)).

### Vyjmutí konektoru adaptéru napájení

1. Postupujte podle pokynů v části [Než začnete](#).
2. Vyjměte optickou jednotku (viz část [Vyjmutí optické jednotky](#)).
3. Vyšroubujte šroub, který upevňuje konektor adaptéru napájení.
4. Vyjměte kabel adaptéru napájení z jeho vodička.
5. Odpojte kabel adaptéru napájení od konektoru základní desky.
6. Vyjměte konektor a kabel adaptéru napájení ze základny počítače.



1	konektor kabelu adaptéru napájení	2	šroub
3	vedení kabelu		

### Zapojení konektoru adaptéru napájení

1. Postupujte podle pokynů v části [Než začnete](#).
2. Vložte konektor adaptéru napájení do základny počítače.
3. Zašroubujte šroub, který upevňuje konektor adaptéru napájení.
4. Ved'te kabel adaptéru napájení jeho vodičkem.
5. Kabel adaptéru napájení zapojte do konektoru základní desky.

△ **UPOZORNĚNÍ:** Před zapnutím počítače našroubujte všechny šrouby zpět a zajistěte, aby žádné nezůstaly volně uvnitř počítače. Pokud tak neučiníte, může dojít k poškození počítače.

6. Vložte optickou jednotku (viz část [Montáž optické jednotky](#)).

---

[Zpět na stránku obsahu](#)



[Zpět na stránku obsahu](#)

## Sestava reproduktoru

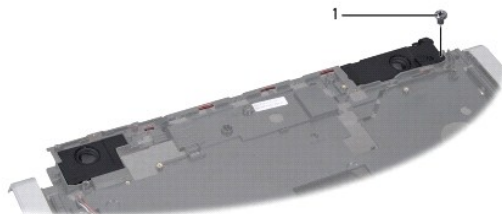
Servisní příručka Dell Studio™ 1557/1558

- [Demontáž sestavy reproduktoru](#)
- [Montáž sestavy reproduktoru](#)

- VAROVÁNÍ:** Před manipulací uvnitř počítače si přečtěte bezpečnostní informace dodané s počítačem. Další informace o vhodných bezpečných postupech naleznete na webové stránce Regulatory Compliance (Soulad s předpisy) na adrese [www.dell.com/regulatory\\_compliance](http://www.dell.com/regulatory_compliance).
- UPOZORNĚNÍ:** Chcete-li předejít elektrostatickému výboji, použijte uzemňovací náramek nebo se opakovaně dotýkejte nenatřeného kovového povrchu počítače (například konektoru na zadní straně počítače).
- UPOZORNĚNÍ:** Opravy počítače smí provádět pouze kvalifikovaný servisní technik. Na škody způsobené servisním zásahem, který nebyl schválen společností Dell™, se záruka nevztahuje.
- UPOZORNĚNÍ:** Chcete-li zabránit poškození základní desky, je třeba před provedením servisního zásahu na počítači vyjmout hlavní baterii (viz část [Před manipulací uvnitř počítače](#)).

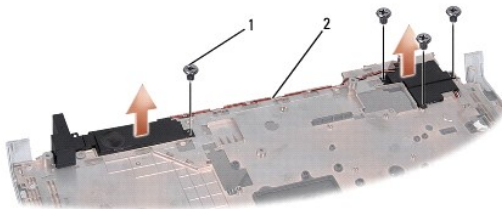
## Demontáž sestavy reproduktoru

1. Postupujte podle pokynů v části [Než začnete](#).
2. Demontujte opěrku rukou (viz část [Demontáž opěrky rukou](#)).
3. Odšroubujte šroub opěrky.



1 šroub

4. Opěrku rukou otočte.
5. Odšroubujte čtyři šrouby reproduktorů.
6. Z bezpečnostních západek na opěrce rukou uvolněte kabel reproduktoru a sestavu reproduktoru vysuňte ven.



1 šrouby (4) 2 kabel reproduktoru

## Montáž sestavy reproduktoru

1. Postupujte podle pokynů v části [Než začnete](#).

2. Namontujte čtyři šrouby, které upevňují sestavu reproduktoru k opěrce rukou.
  3. Kabely reproduktoru opatrně protáhněte bezpečnostními západkami na opěrce.
  4. Opěrku rukou otočte.
  5. Našroubujte šroub opěrky.
  6. Namontujte opěrku rukou (viz část [Montáž opěrky rukou](#)).
- 

[Zpět na stránku obsahu](#)

[Zpět na stránku obsahu](#)

## Sestava subwooferu

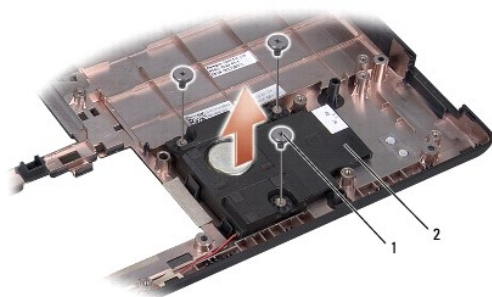
Servisní příručka Dell Studio™ 1557/1558

- [Demontáž sestavy subwooferu](#)
- [Montáž sestavy subwooferu](#)

- VAROVÁNÍ:** Před manipulací uvnitř počítače si přečtěte bezpečnostní informace dodané s počítačem. Další informace o vhodných bezpečných postupech naleznete na webové stránce Regulatory Compliance (Soulad s předpisy) na adrese [www.dell.com/regulatory\\_compliance](http://www.dell.com/regulatory_compliance).
- UPOZORNĚNÍ:** Chcete-li předejít elektrostatickému výboji, použijte uzemňovací náramek nebo se opakovaně dotýkejte nenatřeného kovového povrchu počítače (například konektoru na zadní straně počítače).
- UPOZORNĚNÍ:** Opravy počítače smí provádět pouze kvalifikovaný servisní technik. Na škody způsobené servisním zásahem, který nebyl schválen společností Dell™, se záruka nevztahuje.
- UPOZORNĚNÍ:** Chcete-li zabránit poškození základní desky, je třeba před provedením servisního zásahu na počítači vyjmout hlavní baterii (viz část [Před manipulací uvnitř počítače](#)).

## Demontáž sestavy subwooferu

1. Postupujte podle pokynů v části [Než začnete](#).
2. Vyměňte optickou jednotku (viz část [Vyjmutí optické jednotky](#)).
3. Odpojte kabel konektoru adaptéru napájení, kabel USB, kabel ventilátoru a kabel subwooferu od příslušných konektorů na základní desce.
4. Odšroubujte šest šroubů připevňujících základní desku k základně počítače.
5. Ze základny počítače vyjměte základní desku.
6. Z vodička uvolněte kabel sestavy subwooferu.
7. Odšroubujte tři šrouby sestavy subwooferu.
8. Sestavu subwooferu vyjměte ze základny počítače.



1	šrouby (3)	2	subwoofer
---	------------	---	-----------

## Montáž sestavy subwooferu

1. Postupujte podle pokynů v části [Než začnete](#).
2. Položte sestavu subwooferu na základnu počítače a přišroubujte tři šrouby upevňující sestavu subwooferu k základně počítače.
3. Kabel sestavy subwooferu vložte do vodiček.
4. Základní desku vložte do základny počítače.

5. Zašroubujte šest šroubů připevňujících základní desku k základně počítače.
  6. Připojte kabel konektoru adaptéru napájení, kabel USB, kabel ventilátoru a kabel subwooferu k příslušným konektorům na základní desce.
  7. Nasaďte optickou jednotku (viz část [Montáž optické jednotky](#)).
- 

[Zpět na stránku obsahu](#)

[Zpět na stránku obsahu](#)

## Sestava základní desky

Servisní příručka Dell Studio™ 1557/1558

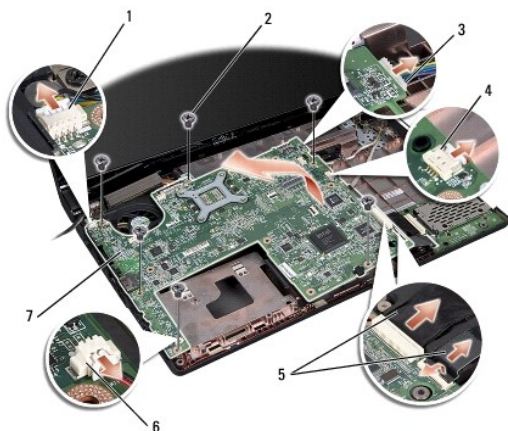
- [Demontáž sestavy základní desky](#)
- [Montáž sestavy základní desky](#)

- VAROVÁNÍ:** Před manipulací uvnitř počítače si přečtěte bezpečnostní informace dodané s počítačem. Další informace o vhodných bezpečných postupech naleznete na webové stránce Regulatory Compliance (Soulad s předpisy) na adrese [www.dell.com/regulatory\\_compliance](http://www.dell.com/regulatory_compliance).
- UPOZORNĚNÍ:** Chcete-li předejít elektrostatickému výboji, použijte uzemňovací náramek nebo se opakovaně dotýkejte nenatřeného kovového povrchu počítače (například konektoru na zadní straně počítače).
- UPOZORNĚNÍ:** Opravy počítače smí provádět pouze kvalifikovaný servisní technik. Na škody způsobené servisním zásahem, který nebyl schválen společností Dell™, se záruka nevztahuje.
- UPOZORNĚNÍ:** Chcete-li zabránit poškození základní desky, je třeba před provedením servisního zásahu na počítači vyjmout hlavní baterii (viz část [Před manipulací uvnitř počítače](#)).

Čip systému BIOS na základní desce obsahuje servisní štítek, který je uveden také na čárovém kódu ve spodní části počítače.

## Demontáž sestavy základní desky


1. Postupujte podle pokynů v části [Než začnete](#).
2. Demontujte opěrku rukou (viz část [Demontáž opěrky rukou](#)).
3. Vyměňte optickou jednotku (viz část [Vyjmutí optické jednotky](#)).
4. Od odpovídajících konektorů základní desky odpojte kabel ventilátoru, kabel adaptéru napájení, kabel USB, kabely ExpressCard a kabel subwooferu.
5. Odšroubujte šest šroubů připevňujících základní desku k základně počítače.



1	konektor kabelu ventilátoru	2	šrouby (6)
3	konektor kabelu adaptéru napájení	4	konektor kabelu USB
5	kabely ExpressCard	6	konektor kabelu subwooferu
7	základní deska		

6. Vyměňte chladič procesoru (viz část [Vyjmutí chladiče procesoru](#)).
7. Demontujte procesor (viz část [Demontáž modulu procesoru](#)).
8. Ze základní desky demontujte držák procesoru.
9. Ze základní desky demontujte kartu Mini-Card (viz část [Vyjmutí karty Mini-Card](#)).

10. Vyměte základní desku.

 **POZNÁMKA:** Zde uvedený počet šroubů může být v závislosti na konfiguraci systému vyšší než počet šroubů ve vašem počítači.

---

## Montáž sestavy základní desky

 **UPOZORNĚNÍ:** Zkontrolujte, zda se pod základní desku nezachytily volné kabely.

Postupujte podle kroků v části [Demontáž sestavy základní desky](#) ve zpětném pořadí.

---

[Zpět na stránku obsahu](#)

[Zpět na stránku obsahu](#)

## Konektor USB

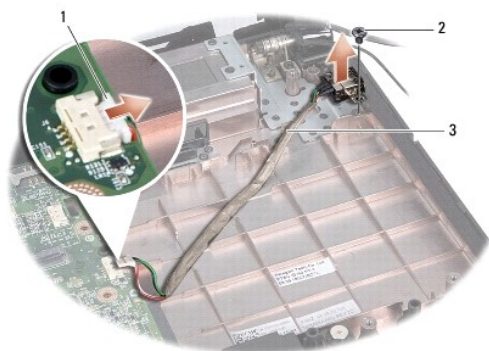
Servisní příručka Dell Studio™ 1557/1558

- [Odpojení konektoru USB](#)
- [Výměna konektoru USB](#)

- VAROVÁNÍ:** Před manipulací uvnitř počítače si přečtěte bezpečnostní informace dodané s počítačem. Další informace o vhodných bezpečných postupech naleznete na webové stránce Regulatory Compliance (Soulad s předpisy) na adrese [www.dell.com/regulatory\\_compliance](http://www.dell.com/regulatory_compliance).
- UPOZORNĚNÍ:** Chcete-li předejít elektrostatickému výboji, použijte uzemňovací náramek nebo se opakovaně dotýkejte nenatřeného kovového povrchu počítače (například konektoru na zadní straně počítače).
- UPOZORNĚNÍ:** Opravy počítače smí provádět pouze kvalifikovaný servisní technik. Na škody způsobené servisním zásahem, který nebyl schválen společností Dell™, se záruka nevztahuje.
- UPOZORNĚNÍ:** Chcete-li zabránit poškození základní desky, je třeba před provedením servisního zásahu na počítači vyjmout hlavní baterii (viz část [Před manipulací uvnitř počítače](#)).

## Odpojení konektoru USB

1. Postupujte podle pokynů v části [Než začnete](#).
2. Vyjměte optickou jednotku (viz část [Vyjmutí optické jednotky](#)).
3. Demontujte konektor adaptéru napájení (viz část [Vyjmutí konektoru adaptéru napájení](#)).
4. Vyšroubujte šroub, který zajišťuje konektor USB.
5. Kabel konektoru USB vyjměte z vodička.
6. Od konektoru základní desky odpojte kabel konektoru USB.
7. Vyjměte konektor USB a kabel ze základny počítače.



1	kabel konektoru USB	2	šroub
3	vodičko kabelu konektoru USB		

## Výměna konektoru USB

1. Postupujte podle pokynů v části [Než začnete](#).
2. Konektoru USB a kabel vložte do základny počítače.
3. Zašroubujte šroub, který zajišťuje konektor USB.
4. Kabel konektoru USB zaveďte do vodička.

5. Kabel konektoru USB zapojte do konektoru základní desky.

△ **UPOZORNĚNÍ:** Před zapnutím počítače našroubujte všechny šrouby zpět a zajistěte, aby žádné nezůstaly volně uvnitř počítače. Pokud tak neučiníte, může dojít k poškození počítače.

6. Namontujte konektor adaptéru napájení (viz část [Zapojení konektoru adaptéru napájení](#)).

7. Nasaďte optickou jednotku (viz část [Montáž optické jednotky](#)).

---

[Zpět na stránku obsahu](#)